

L'AFCAE et BNP Paribas

PRÉSENTENT

FESTIVAL CINÉMA TÉLÉRAMA

DU 16 AU 22 JANVIER 2013

Oslo, 31 août
Take shelter
Moonrise Kingdom
Margin Call
Holy Motors
Tabou
Dans la maison
Camille redouble
Amour
The Deep Blue Sea
Les Adieux à la reine
Adieu Berthe
Killer Joe
De rouille et d'os
Elena
Les Enfants loups

PASS
3€ LA PLACE
DANS TÉLÉRAMA
DES 9 ET 16 JANVIER

POUR VOIR OU REVOIR
LES MEILLEURS FILMS DE L'ANNÉE
DANS LES SALLES ART & ESSAI



En collaboration avec
les Salles du réseau

CINE +



BNP PARIBAS
La banque d'un monde qui change

FESTIVAL CINÉMA TÉLÉRAMA

DU 16 AU 22 JANVIER 2013

Quand ?

Du 16 au 22 janvier 2013.

Où ?

Dans toute la France, 228 salles art et essai

participent au Festival cinéma Télérama :

à Paris (21), en banlieue (30), en province (177).

Le principe

**Voir ou revoir les 15 meilleurs films de l'année
et pour la première fois un film jeune public :**

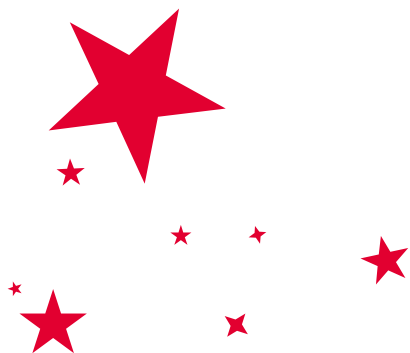
- sélectionnés par la rédaction de *Télérama*,
- pour seulement 3 € la place sur présentation d'un pass (valable pour 2 personnes) à découper dans les numéros de *Télérama* des 9 et 16 janvier 2013.

L'audience

**Une audience en croissance constante
depuis quinze ans :**

- 81 794 spectateurs en 1999,
- 193 652 spectateurs en 2003,
- 247 943 spectateurs en 2006,
- 251 413 spectateurs en 2008,
- 254 810 spectateurs en 2010,
- 301 766 spectateurs en 2011,
- 320 000 spectateurs en 2012.

Téléchargez l'application du Festival
ou flashez ce code, votez pour votre film préféré
et gagnez 2 jours à Paris.



Edito

16° Festival cinéma Télérama



Depuis seize ans, chaque mois de janvier, *Télérama* vous propose de voir ou de revoir les meilleurs films de l'année précédente.

Les plus originaux. Les plus proches de l'air du temps...

Que s'est-il passé en 2012? Certains cinéastes ont filmé la panique: à la cour de Versailles de 1789 (Benoit Jacquot dans *Les Adieux à la reine*). Ou au cœur du Wall Street d'aujourd'hui (débutés étincelants de J.C. Chandor avec *Margin Call*)...

D'autres ont essayé de résister à toute force. En plongeant dans le passé, comme Noémie Lvovsky, dans *Camille redouble*. En se replongeant dans les délices et les tourments de l'amour fou, comme le (presque) débutant Miguel Gomes, dans *Tabou*, ou le (presque) oublié Terence Davies, dans *The Deep Blue Sea*. Ou en s'amusant à manipuler intrigue, personnages et spectateurs, comme François Ozon, avec son brillant *Dans la maison*.

Cette opposition s'est forcément retrouvée dans nos choix: le héros de notre film préféré (*Oslo, 31 août*) décide de lâcher prise, de s'en aller à jamais, tel un double du «feu follet» de Drieu La Rochelle... Alors que l'héroïne des *Enfants loups*, Ame et Yuki — notre film «jeune public», la nouveauté de ce festival — décide, elle, d'affronter jusqu'au bout les épreuves de la vie. Et Dieu sait qu'elle en a...

Qui vous sera le plus proche? Qui vous émouvra le plus?

Bons films.

Pierre Murat, rédacteur en chef adjoint du service cinéma

Les films sélectionnés



Oslo, 31 août,
de Joachim Trier



Take shelter,
de Jeff Nichols



Moonrise Kingdom,
de Wes Anderson



Margin Call,
de J.C. Chandor



Tabou,
de Miguel Gomes



Holy Motors,
de Leos Carax

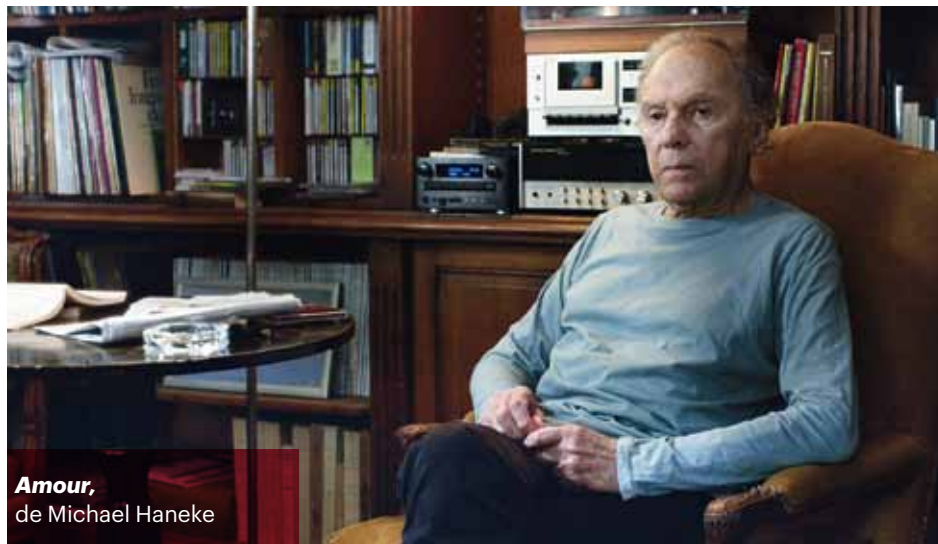


Dans la maison,
de François Ozon

Les films sélectionnés



Camille redouble,
de Noémie Lvovsky



Amour,
de Michael Haneke



The Deep Blue Sea,
de Terence Davies



Les Adieux à la reine,
de Benoît Jacquot

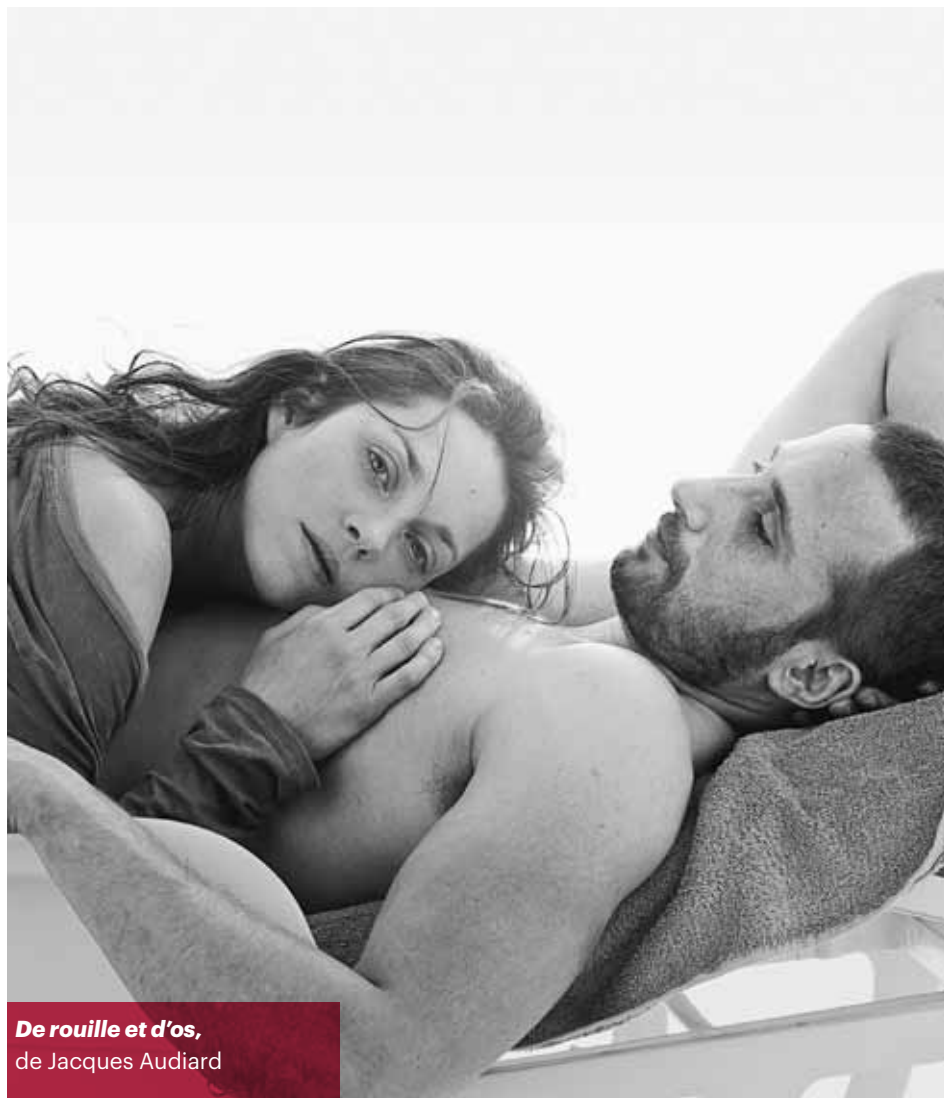


Adieu Berthe,
de Bruno Podalydès



Killer Joe,
de William Friedkin

Les films sélectionnés



De rouille et d'os,
de Jacques Audiard



Elena,
d'Andreï Zviaguintsev



Les Enfants lous,
Ame et Yuki,
de Mamoru Hosoda.

Les salles du festival



Paris

PARIS (75002)
PARIS (75004)
PARIS (75005)
PARIS (75005)
PARIS (75005)
PARIS (75005)
PARIS (75005)
PARIS (75006)
PARIS (75006)
PARIS (75008)
PARIS (75009)
PARIS (75010)
PARIS (75010)
PARIS (75011)
PARIS (75013)
PARIS (75014)
PARIS (75014)
PARIS (75014)
PARIS (75015)
PARIS (75017)
PARIS (75017)
PARIS (75018)

LE REX
LE NOUVEAU LATINA
LE CHAMPO
LA CLEF
LE GRAND ACTION
CINÉMA DU PANTHÉON
REFLET MÉDICIS
LES 3 LUXEMBOURG
LE SAINT-ANDRÉ-DES-ARTS
LE LINCOLN
CINQ CAUMARTIN
L'ARCHIPEL
LE BRADY
MAJESTIC BASTILLE
L'ESCURIAL
LE DENFERT
LES 7 PARNASSIENS
LE CHAPLIN SAINT-LAMBERT
CINÉMA DES CINÉASTES
MAC-MAHON
STUDIO 28



Ile-de-France

77

FONTAINEBLEAU (77300)
LAGNY-SUR-MARNE (77440)
MEAUX (77100)
SAVIGNY-LE-TEMPLE (77170)

L'ERMITAGE
LE CINQ
LE MAJESTIC
ESPACE PREVERT

78

LES MUREAUX (78130)
MARLY-LE-ROI (78184)
SAINT-GERMAIN-EN LAYE (78100)
VERSAILLES (78000)

91

MASSY (91300)
ORSAY (91400)
PALAISEAU (91120)
RIS-ORANGIS (91130)
VIRY-CHÂTILLON (91170)

92

ANTONY (92160)
ASNIÈRES (92600)
BOULOGNE-BILLANCOURT (92100)
CHATENAY-MALABRY (92290)
CLAMART (92140)
CLICHY-LA-GARENNE (92110)
NANTERRE (92000)
SCEAUX (92330)

93

MONTREUIL (93100)
NOISY-LE-GRAND (93150)
ROMAINVILLE (93230)
SAINT-DENIS (93200)

94

CRÉTEIL (94000)
NOGENT SUR MARNE (94130)
VINCENNES (94300)

95

ARGENTEUIL (95100)
DOMONT (95330)

FRÉDÉRIC-DARD
FONTENELLE
C2L
CYRANO

CINÉ MASSY
ESPACE JACQUES-TATI
CINEMA LE PALAISEAU
LES CINOCHES
LE CALYPSO

LE SELECT Salle éphémère
L'ALCAZAR
ESPACE LANDOWSKI
LE REX
CINÉMA JEANNE-MOREAU
RUTEBEUF
LES LUMIÈRES
LE TRIANON

LE MÉLIÈS
LE BIJOU
LE TRIANON
L'ÉCRAN



CINÉMAS DU PALAIS
LE ROYAL PALACE
LE VINCENNES

LE FIGUIER BLANC
L'ERMITAGE

Province

ALSACE

STRASBOURG (67000)
ALTKIRCH (68130)
COLMAR (68000)
MULHOUSE (68200)
SAINT-LOUIS (68300)

LORRAINE

LONGWY (54400)
NANCY (54000)
NANCY (54000)
METZ (57000)
THIONVILLE (57100)
SARREGUEMINES (57200)
ÉPINAL (88000)

CHAMPAGNE-ARDENNE

TROYES (10000)
CHARLEVILLE-MEZIÈRES (08000)
CHALONS-EN-CHAMPAGNE (51000)
ÉPERNAY (51200)
REIMS (51100)
SAINT-DIZIER (52100)

NORD

CAMBRAI (59400)
DOUAI (59500)
DUNKERQUE (59140)
LILLE (59800)
LILLE (59800)
ARRAS (62000)
BOULOGNE-SUR-MER (62200)

LE CINÉMATOGAPHE STAR
LE PALACE LUMIÈRE
LE COLISÉE
LE PALACE
LA COUPOLE

UTOPOLIS
LE CAMÉO
LE CAMÉO SAINT-SÉBASTIEN
LE CAMÉO ARIEL
LA SCALA
LE FORUM
LE PALACE

CINÉ CITY
METROPOLIS
LA COMÈTE
LE PALACE
L'OPÉRA
CINÉ QUAI

LE PALACE
LE MAJESTIC
STUDIO 43
LE MAJESTIC
LE MÉTROPOLE
CINÉMOVIDA
STARS



PICARDIE

HIRSON (02500)
LAON (02000)
SAINT-QUENTIN (02100)
SOISSONS (02200)
BEAUVAIS (60000)
JAUX (60200)
AMIENS (80000)

BASSE-NORMANDIE

HÉROUVILLE-SAINT-CLAIR (14000)
LISIEUX (14100)
CHERBOURG (50100)
HAUTEVILLE-SUR-MER (50590)
SAINT-LÔ (50000)
ALENÇON (61000)
MORTAGNE-AU-PERCHE (61400)

HAUTE-NORMANDIE

ÉVREUX (27000)
GAILLON (27600)
GISORS (27140)
LE HAVRE (76600)
ROUEN (76000)

BRETAGNE

DINAN (22100)
LANNION (22300)
SAINT-BRIEUC (22000)
BREST (29200)
DOUARNENEZ (29100)
QUIMPER (29000)
FOUGÈRES (35300)
REDON (35600)
RENNES (35000)
RENNES (35000)
SAINT-MALO (35400)
LORIENT (56100)
VANNES (56000)

SONHIR
LE FORUM
CINÉ QUAI 02
LE CLOVIS
CINESPACE
LE MAJESTIC
CINÉ SAINT-LEU

CAFÉ DES IMAGES
LE MAJESTIC
L'ODÉON
CINÉMA DE LA PLAGE
CINÉMOVIKING
LE NORMANDY
ÉTOILE CINÉMA

CINE ZÉNITH
CIN'ÉVASION
JOUR DE FÊTE
LE SIRIUS
L'OMNIA RÉPUBLIQUE

VERS LE LARGE
LES BALADINS
LE CLUB
LE STUDIO
LE CLUB
LE DUPLEX
LE CLUB
MANIVEL'CINÉMA
CINE TNB
L'ARVOR
LE VAUBAN
CINÉVILLE
LA GARENNE



PAYS-DE-LOIRE

CHATEAUBRIANT (44110)
LA TURBALLE (44510)
LE POULIGUEN (44420)
NANTES (44000)
PORNIC (44210)
SAINT-BRÉVIN-LES-PINS (44250)
SAINT-NAZAIRE (44600)
ANGERS (49100)
CHOLET (49300)
SAUMUR (49400)
LAVAL (53000)
LE MANS (72000)
LA ROCHE-SUR-YON (85000)

CENTRE

BOURGES (18000)
CHARTRES (28000)
DREUX (28100)
CHÂTEAURoux (36000)
BLOIS (41000)
MONTARGIS (45200)
ORLÉANS (45000)

POITOU-CHARENTES

ANGOULÊME (16000)
LA ROCHELLE (17000)
SAINTES (17100)
NIORT (79000)
POITIERS (86000)
POITIERS (86000)

LIMOUSIN

BRIVE (19100)
TULLE (19000)
LIMOGES (87000)

L'ATLANTIC CINE
L'ATLANTIC
LE PAX
LE KATORZA
LE SAINT-GILLES
CINE-JADE
LE JACQUES-TATI
LES 400 COUPS : du 30 janvier au 5 février
CINEMOVIDA
LE PALACE
CINÉVILLE
LES CINÉASTES
CINÉVILLE

MAISON DE LA CULTURE
LES ENFANTS DU PARADIS
CINÉCENTRE
L'APOLLO
LES LOBIS
AÏTICINE
LES CARMES

CINÉMA DE LA CITÉ DE LA BD
LA COURSIVE
LE GALLIA
LE STUDIO
LE DIETRICH
TAP CASTILLE

LE REX
LE PALACE
LIDO



AQUITAINE

BERGERAC (24100)
PÉRIGUEUX (24000)
ARCACHON (33120)
CADILLAC (33410)
BLANQUEFORT (33290)
LA TESTE (33260)
LIBOURNE (33500)
PESSAC (33600)
SAINT-MÉDARD-EN-JALLES (33160)
BISCARROSSE (40600)
BISCARROSSE (40600)
AGEN (47000)

MIDI-PYRÉNÉES

DECAZEVILLE (12300)
MURET (31600)
SAINT-GAUDENS (31800)
TOULOUSE (31000)
TOULOUSE-RAMONVILLE-ST-AGNE (31520)
AUCH (32000)
CAHORS (46000)
IBOS (65420)
ALBI (81000)
CASTRES (81100)
GAILLAC (81600)
CAUSSADE (82300)
MONTAUBAN (82000)

LANGUEDOC-ROUSSILLON

CARCASSONNE (11000)
NARBONNE (11100)
SOMMIÈRES (30250)
NÎMES (30900)
AGDE (34300)
MONTPELLIER (34000)
SÈTE (34200)
PERPIGNAN (66000)

CYRANO GRAND ÉCRAN
CAP' CINÉMA
GRAND ÉCRAN ÉDEN
LE LUX
LES COLONNES
GRAND ÉCRAN
GRAND ÉCRAN
LE JEAN-EUSTACHE
CINE-JALLES
LE RENOIR
L'ATLANTIC
LES MONTEURS D'IMAGES

LA STRADA
LE MERMOZ
LE REGENT
LE CRATÈRE
L'AUTAN
CINÉ 32
LE QUERCY
LE MÉRIDIE
CINEMOVIDA LE LAPEROUSE
CINEMOVIDA LIDO
IMAGIN' CINEMAS
CINÉ THÉÂTRE
CAP' CINÉMA LE PARIS

CAP' CINÉMA LE COLISEE
LE CINÉMA
LE VENISE
LE SÉMAPHORE
LE TRAVELLING
LE ROYAL
COMŒDIA CINEMOVIDA
CASTILLET



PROVENCE-CÔTE D'AZUR

CHÂTEAU-ARNOUX (04160)
FORCALQUIER (04300)
MANOSQUE (04100)
BRIANCON (05100)
MOUANS-SARTOUX (06370)
NICE (06000)
NICE (06000)
AIX-EN-PROVENCE (13100)
AIX-EN-PROVENCE (13100)
GARDANNE (13120)
ISTRES (13800)
MARSEILLE (13016)
BASTIA (20200)
TOULON (83000)
FRÉJUS (83600)
APT (84400)
CARPENTRAS (84200)
VAISON-LA-ROMAINE (84110)

RHÔNE-ALPES

OYONNAX (01108)
AUBENAS (07200)
MONTÉLIMAR (26210)
NYONS (26110)
VALENCE (26000)
GRENOBLE (38000)
VIENNE (38200)
SAINT-ÉTIENNE (42000)
BRON (69500)
DÉCINES (69150)
LYON (69009)
LYON (69007)
PIERRE-BÉNITE (69310)
SAINT-GENIS-LAVAL (69230)
SAINT-PRIEST (69800)
SAINTE-FOY-LES-LYON (69110)
VILLEFRANCHE-SUR-SAÔNE (69400)
VILLEURBANNE (69100)

LE CINÉMATOGAPHE
LE CINÉMATOGAPHE
LE LIDO
L'EDEN STUDIO
LA STRADA
LE JEAN-VIGO
LE RIALTO
CINÉ MAZARIN
LE RENOIR
3 CASINO
LE COLUCHE
L'ALHAMBRA
LE STUDIO
LE ROYAL
LE VOX
LE CÉSAR
LE RIVOLI
LE FLORIAN

L'ARAGON
LE NAVIRE
LES TEMPLIERS
L'ARLEQUIN
LE NAVIRE
LA NEF
CINEMA AMPHI
LE MÉLIÈS
LES ALIZÉS
CINÉ TOBOGGAN
CINÉDUCHÈRE
COMEDIA
MAISON DU PEUPLE
ESPACE CULTUREL
LE SCÉNARIO
LE JEANNE-MOURGUET
LES 400 COUPS
LE ZOLA

VENISSIEUX (69200)
ALBERTVILLE (73200)
CHAMBÉRY (73000)
ANNECY (74000)

AUVERGNE

DOMPIERRE-SUR-BESBRE (03290)
MOULINS (03000)
AURILLAC (15000)
ROANNE (42300)
NEVERS (58000)
CLERMONT-FERRAND (63100)
CLERMONT-FERRAND (63000)

BOURGOGNE

BEAUNE (21200)
DIJON (21000)
AUTUN (71400)
CHALON-SUR-SAÔNE (71100)
MACON (71000)
AUXERRE (89000)

FRANCHE-COMTÉ

BESANCON (25000)
MONTBÉLIARD (25200)
DÔLE (39100)
VESOUL (70000)
BELFORT (90000)

LE GÉRARD-PHILIPPE
LE DÔME
LE FORUM
LES 4 NEMOURS

LE RENÉ-FALLET
LES CINÉMAS DE MOULINS
LE NORMANDY
ESPACE RENOIR
LE MAZARIN
LE RIO
LES AMBIANCES

CAP'CINEMA
L'ELDORADO
L'ARLETTY
L'AXEL
LE MARIVAUX
MEGA CGR AUXERRE

PLAZZA VICTOR-HUGO
LE COLISÉE CONCORDE
LES TANNEURS
MAJESTIC ESPACE LES LUMIÈRES
CINÉMA DES QUAIS PATHÉ BELFORT





ASSOCIATION FRANÇAISE DES CINÉMAS D'ART ET D'ESSAI



Un réseau de salles indépendantes et singulières au service de la diversité

L'Association française des cinémas d'art et d'essai (AFCAE) rassemble 1071 cinémas indépendants, regroupant 2 290 salles, et 20 associations régionales. L'association représente ainsi **la moitié des établissements français, qui ont réalisé ensemble, en 2011, 60 millions d'entrées** environ, soit **près de 30% de la fréquentation annuelle**. Présent dans toutes les régions, les grandes et petites villes, comme en zone rurale ou en périphérie, le réseau des établissements adhérents à l'AFCAE permet **l'accès à toute la diversité des cinémas d'auteur sur l'ensemble du territoire**.

L'AFCAE constitue **un réseau singulier de salles au service de la diversité cinématographique et de la plus large diffusion des œuvres**. Cet objectif conduit notamment l'association à :

- **défendre le pluralisme des lieux de diffusion cinématographique**, indispensable à la préservation de la diversité des œuvres ;
- **coordonner des actions au niveau national**, entre indépendants, par **une mise en réseau** ;
- **encourager l'animation de lieux vivants, proches du public**, favorisant l'échange, la réflexion et les valeurs culturelles ;
- **développer une action de formation en direction des publics**, notamment des plus jeunes, spectateurs de demain.

Parmi **ses missions et actions, l'AFCAE** :

- **anime un réseau de salles dense sur tout le territoire**, notamment en proposant des rendez-vous réguliers à destination des spectateurs et des professionnels ;
- mène **une politique active de soutien et d'accompagnement de films indépendants** par le biais de trois groupes : Actions promotion (sorties d'actualité), Jeune public et Répertoire/patrimoine ;
- participe **au classement annuel des cinémas d'art et d'essai et à la recommandation des films**.

Le Festival Télérama, organisé depuis 1998 en partenariat avec le magazine culturel et la BNP, répond aux missions de l'AFCAE **en permettant aux exploitants indépendants, dans un contexte fortement concurrentiel conduisant à une rotation toujours plus rapide des films, de proposer une nouvelle fois aux spectateurs des films exigeants**.

Parmi les longs métrages sélectionnés pour cette édition 2013, certains ont bénéficié **d'un éclairage qualitatif** particulier **auprès des salles et du public**, qui a consisté en :

- **l'édition d'un document** à destination des publics ;
- **des projections** en régions en amont de la sortie des films à l'attention des exploitants ;
- **l'organisation de débats** avec les réalisateurs.

Une cinquantaine de films, sur les 360 films recommandés, profitent aussi chaque année de **ce coup de projecteur spécifique**.



Contact : Lucie Girre
01 56 33 13 23
lucie@art-et-essai.org
12, rue Vauvenargues 75018 Paris
www.art-et-essai.org

The logo consists of the word "CINE" in white, bold, sans-serif capital letters, followed by a white plus sign "+". This is set against a dark grey rectangular background. A red shape, resembling a stylized film strip or a brushstroke, is positioned below and to the right of the grey box.

A chacun son cinéma

CINE+, l'offre de 7 chaînes thématiques entièrement dédiées au cinéma et d'une chaîne non linéaire « à la demande » du groupe CANAL+, vous propose à la fois tous les genres de cinéma, une expertise unique dans la sélection des films et une entrée thématisée pour faciliter l'accès à près de 2 000 films par an.

C'est aussi une proposition unique dans le paysage audiovisuel de programmes inédits pour mieux regarder et apprécier les œuvres cinématographiques : documentaires, courts métrages, magazines d'actualité cinéma...

CINE+ est heureux de soutenir pour la 7^e fois le Festival cinéma Télérama, car nous partageons avec les organisateurs et les nombreux festivaliers l'amour du cinéma.



Responsable communication

Pôle cinéma CANAL+ :

Sophie Fracchia

Responsable communication CINÉ+ :

Karletty Lavocat

01 71 35 20 59

karletty.lavocat@canal-plus.com

Attachée de presse CINÉ+ :

Maryline Guillard

01 71 35 20 68

maryline.guillard@canal-plus.com

The logo features the word "CINE" in white on a dark grey background, followed by a plus sign and the word "PREMIER" in white on a red background.The logo features the word "CINE" in white on a dark grey background, followed by a plus sign and the word "FRISSON" in white on a green background.The logo features the word "CINE" in white on a dark grey background, followed by a plus sign and the word "Émotion" in white on a pink background.The logo features the word "CINE" in white on a dark grey background, followed by a plus sign and the word "FAMiZ" in white on a yellow background.The logo features the word "CINE" in white on a dark grey background, followed by a plus sign and the word "STAR" in white on a purple background.The logo features the word "CINE" in white on a dark grey background, followed by a plus sign and the word "CLUB" in white on a blue background.The logo features the word "CINE" in white on a dark grey background, followed by a plus sign and the word "Classic" in white on a dark blue background.The logo features the word "CINE" in white on a dark grey background, followed by a plus sign and the words "A LA DEMANDE" in white on a red background.



BNP PARIBAS

La banque d'un monde qui change



Contact presse :

Anne-Sophie Trémouille

+33 1 58 16 84 99

anne-sophie.tremouille@bnpparibas.com

Pour en savoir plus :

www.bnpparibas.com/cinema

BNP Paribas, partenaire de tous les cinémas

Pour la 6^e année consécutive, BNP Paribas est partenaire du Festival cinéma Télérama. La banque offre à cette occasion 50 000 pass valables pour 2 personnes permettant de payer sa place 3€ pendant toute la durée du Festival dans les salles participantes. 40 000 pass sont réservés pour des opérations à destination des clients et prospects de BNP Paribas et 10 000 sont mis en jeu sur la page Facebook BNP Paribas Net et sur www.bnpparibas.net/cinema du 17 décembre 2012 au 15 janvier 2013.

Avec le Festival cinéma Télérama, BNP Paribas complète son dispositif en faveur du 7^e art. Ce rendez-vous rythme l'année cinématographique de BNP Paribas.

BNP Paribas, partenaire exclusif des opérations nationales de promotion du cinéma en salles

BNP Paribas est, aujourd'hui, le premier soutien des opérations organisées par la FNCF et est très heureux de permettre au plus grand nombre de s'évader devant le grand écran. Chaque année, BNP Paribas distribue 1 million de contremarques de cinéma à prix exceptionnel.

En 2007, BNP Paribas est devenu le partenaire exclusif des événements majeurs du cinéma organisés dans l'ensemble des salles françaises : **Le Printemps du Cinéma** et **La Fête du Cinéma**. En 2011, BNP Paribas a lancé pour la première fois l'opération **La Rentrée Cinéma BNP Paribas**, avec le soutien de la FNCF.

BNP Paribas, partenaire de tous les cinémas

Le groupe est devenu en 2010 partenaire du cinéma **Le Trianon**. Ce partenariat l'aide à la fois à jouer un rôle unique dans la pédagogie auprès des jeunes, et à rester un haut lieu d'animation et de culture pour tous les passionnés. Dans le domaine du court-métrage, BNP Paribas est également le partenaire du **Mobile Film Festival**, qui fait la part belle aux créateurs réalisant un film d'une minute avec un mobile, et s'associe à **Banlieux'art**, un concours qui permet à des jeunes d'Ile-de-France de réaliser leur court-métrage.

BNP Paribas soutient aussi l'association **Les Toiles Enchantées**, présidée par Alain Chabat, qui a pour mission de favoriser l'accès à la culture et au divertissement et de permettre aux jeunes enfants hospitalisés de voir gratuitement les films récemment sortis en salles. Par ailleurs, le groupe apporte son soutien à la **Quinzaine des Réalisateurs du Festival de Cannes**, au **Grand Lyon Film Festival**, et à l'**Académie des César**. BNP Paribas participe également à la restauration de films anciens et soutient par ailleurs une manifestation qui se déroule dans 450 salles en Belgique, les **BNP Paribas Fortis Film days**. En Italie, BNL est le principal partenaire du **Festival International du Film de Rome**.

BNP Paribas, acteur majeur du financement de la production audiovisuelle

Depuis plus de 20 ans, BNP Paribas soutient le financement de tournages via son Agence Audiovisuelle constituée d'experts exclusivement dédiés aux activités cinématographiques et audiovisuelles. Le groupe détient également une participation au sein de l'établissement de financement Cofiloisirs. Cet engagement a été renforcé par le rapprochement avec Fortis, lui-même très impliqué dans ce domaine. Ainsi, BNP Paribas a participé l'an dernier au financement de plus d'une centaine de films d'origine française, soit la moitié de la production annuelle hexagonale.

BNP Paribas, lance « Séance Radio »

En 2012, BNP Paribas a lancé « Séance Radio », la webradio et l'application iPhone/Android/Facebook de tous les cinémas. « Séance Radio » propose aux fans de cinéma, 24 heures sur 24 et 7 jours sur 7, de revenir sur les richesses de l'univers cinématographique mondial, à travers diverses chroniques exclusivement dédiées au cinéma et à un contenu musical composé de bandes originales de films : www.seanceradio.com, @seanceradio.



RELATIONS PRESSE

Anne de Lagarde
Télérama
8, rue Jean-Antoine-de-Baïf
75013 Paris
01 55 30 56 98
delagarde.a@telerama.fr

Bérengère Lestienne
Télérama
8, rue Jean-Antoine-de-Baïf
75013 Paris
01 55 30 55 89
servicecommunication@telerama.fr

www.telerama.fr/festivalcinema/pro